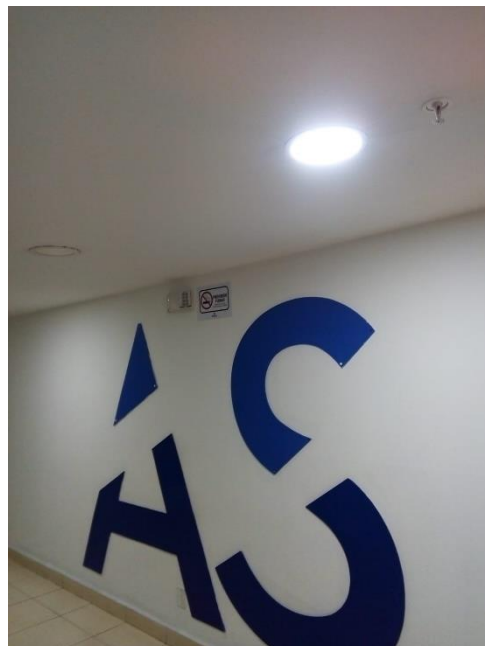




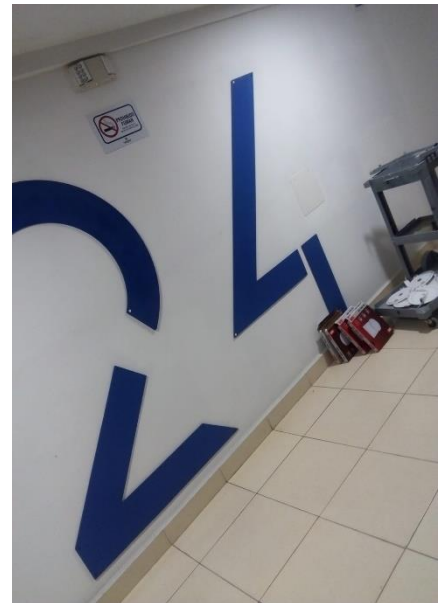
## **INFORME DE GESTIÓN**

**ABRIL 2022**

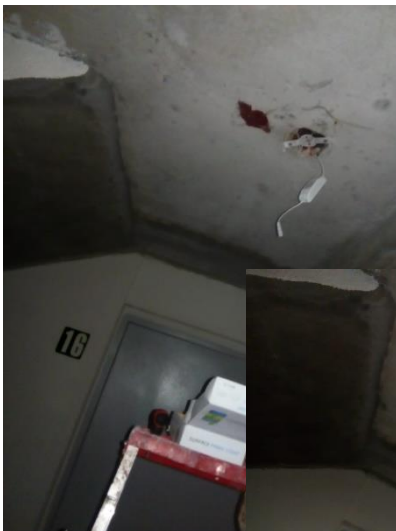
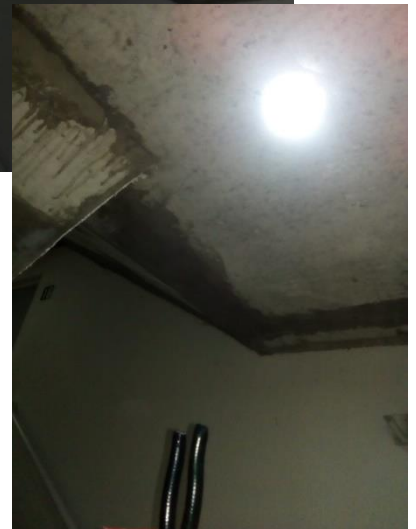
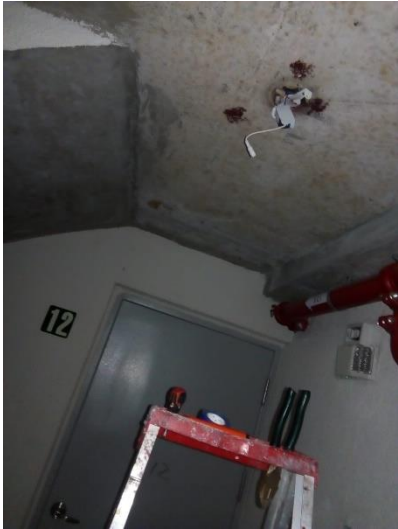
## Remplazo de luces opacas en Área Social



## Cambio de luminaria fija por lámparas con sensor de movimiento



## Cambio de luminaria Piso 12 y 16



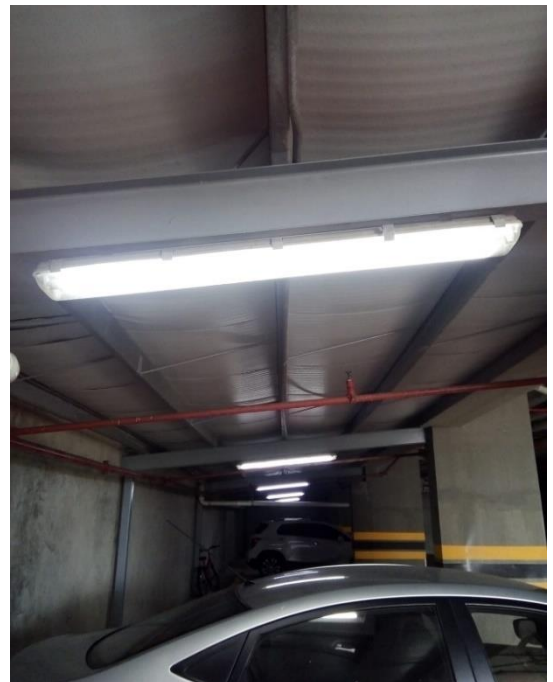


## Cambio de focos

E-2



E-5

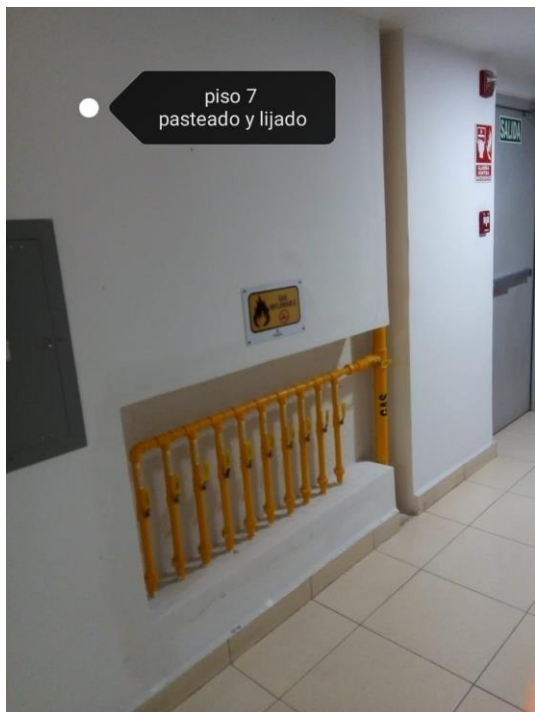


## Cambio de tornillos desgastados de ruedas delanteras de carrito del E-2

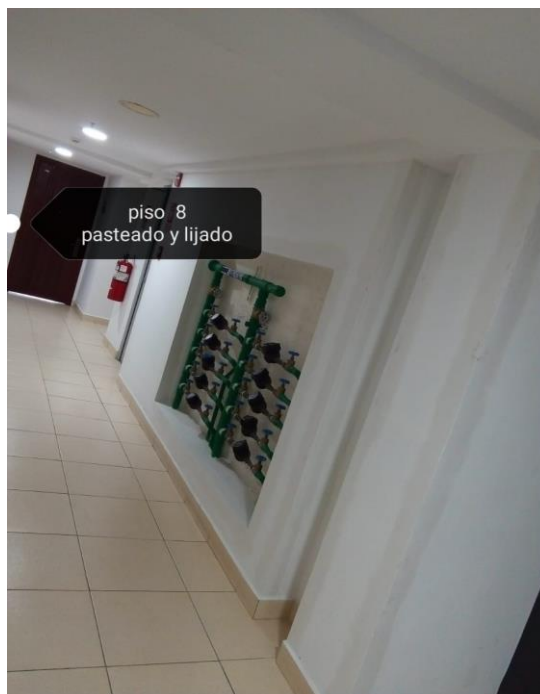


## Pasteo y lijado

### Piso 7



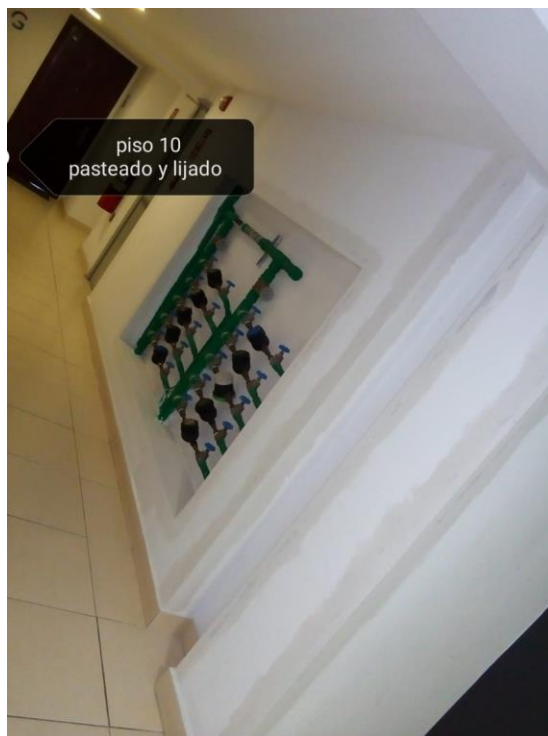
### Piso 8



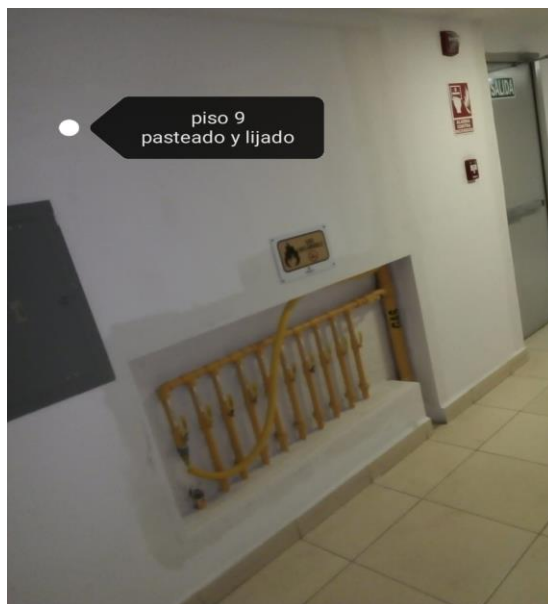


## Pateo y lijado

### Piso 10



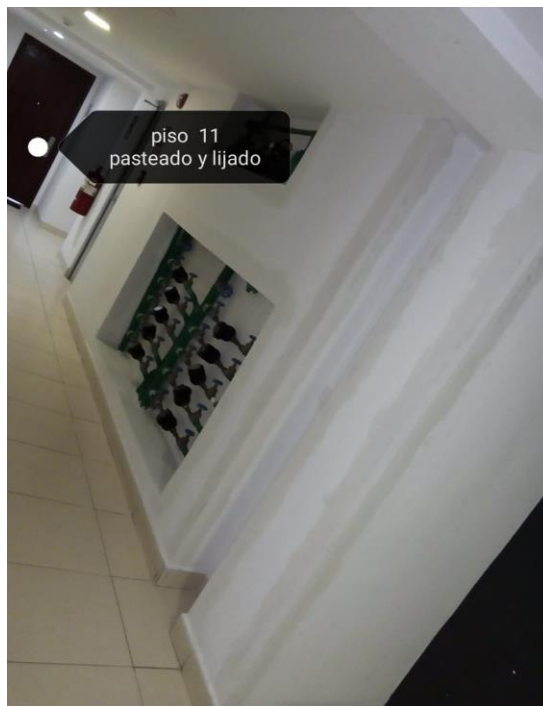
### Piso 9





## Pasteo y lijado

### Piso 11



## Remplazo de tapa de inodoro de baño de caballeros en área social



## Reparación de tubería pluvial



## Cambio de cadena de operador de puerta – ascensor 2



Cambio de pulsador de bajada Piso 23 – ascensor 1

Cambio de pulsador de cabina - ascensor 2

Cambio de pulsador de bajada – ascensor 2

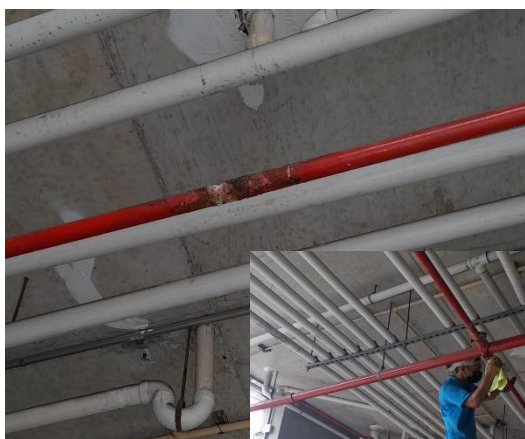




## Reparación de liqueo en tubería del sistema contra incendio en el piso 17

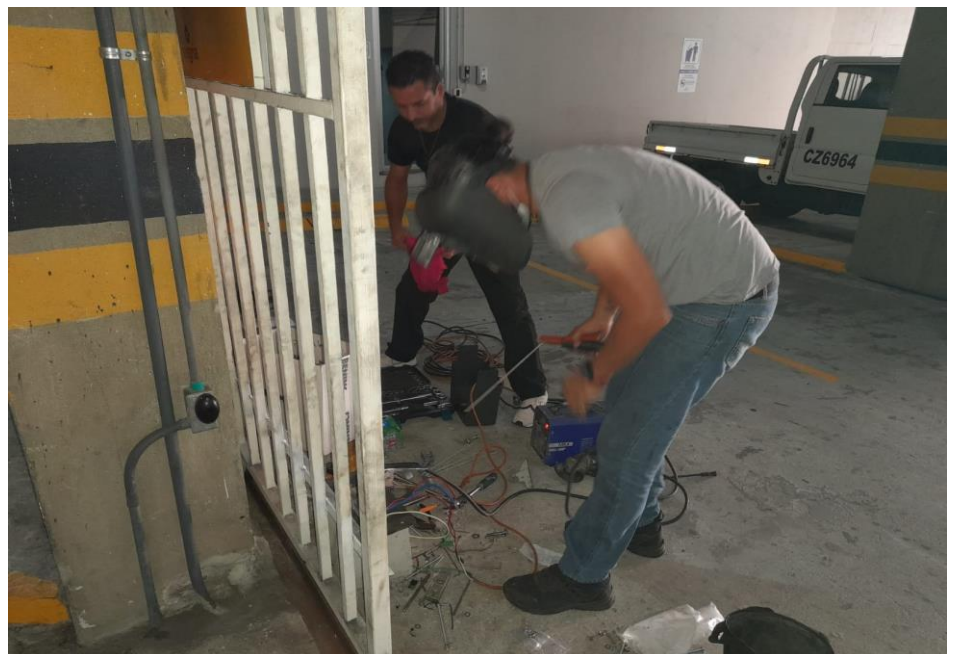


## Mantenimiento por corrosión en tubería del sistema contra incendio en el E-4





## Cambio de motor y reparación del portón (herrería)



## Cambio de modulo de sirena en piso 20 y baterías del sistema contra incendio



## Cambio de los 4 cables de tensión de Ascensor de carga



## PROYECTOS EJECUTADOS

- Cambio de luminaria:

- Piso A-S
- Piso E-2
- Piso E-5

Escaleras de emergencia:

- Piso 12
- Piso 16

- Reemplazo de las luces fijas por lámparas de sensores en los pisos:

- Piso 18
- Piso 19
- Piso 20
- Piso 21
- Piso 23
- Piso 24

- Cambio de tornillos desgastados de ruedas delanteras de carrito del E-2

- Lijado y pasteo en:

- Piso 7
- Piso 8
- Piso 9
- Piso 10
- Piso 11



- Remplazo de tapa de inodoro de baño de caballeros en área social
- Reparación de tubería pluvial
- Cambio de cadena de operador de puerta – ascensor 2
- Cambio de pulsadores
  - De bajada – piso 23 – ascensor 1
  - De cabina – ascensor 2
  - De bajada – ascensor 2
- Reparación de liqueo en tubería del sistema contra incendio en el piso 17
- Mantenimiento por corrosión en tubería del sistema contra incendio en el E-4
- Cambio de motor y reparación del portón (herrería)
- Cambio de modulo de sirena en piso 20 y baterías del sistema contra incendio
- Cambio de los 4 cables de tensión de Ascensor de carga

## PROYECTOS EN EJECUCIÓN

- Gestión con la promotora: construcción de pendiente en piso de la azotea.
- Gestión con la promotora: filtración piso 24.
- Gestión con la promotora: reparación de filtración de nivel E4 en los puestos de estacionamiento nº 39 y 40.
- Reparación y resane de las paredes y perfiles de los pisos 14 hasta el nivel AS.

# MANTENIMIENTOS REALIZADOS DURANTE EL MES DE ABRIL 2022



MANTENIMIENTO	DESCRIPCION	UBICACIÓN	PROVEEDOR	FECHAS
ASCENSORES	Elevador 1 Sigma 24 paradas	ELEVADOR 1 Nivel PB al 24	GOLDSTAR	07/04/2022
	Elevador 2 Sigma 24 paradas	ELEVADOR 2 Nivel PB al 24		14/04/2022
	Elevador 3 Sigma 24 paradas	ELEVADOR 3 Nivel PB al 24		27/04/2022
BOMBAS SISTEMA HIDROSANITARIO	Sistema de elevación (2 bombas)	Cuarto de bombas Nivel PB	SEMCO	11/04/2022
	Bombas de compensación de presión (3 bombas)	Cuarto de bombas azotea		
	Bombas de achique (2 bombas)	Cuarto de bombas Nivel PB		
	Bombas de piscina (3 bombas)	Cuarto de bombas área social		
	Bomba de achique-fossa de ascensores	Fosa ascensores		
SISTEMA HUMEDO CONTRA INCENDIO	Sistema contra incendio 1 Bomba XX hp	Nivel PB	GRUPO FIRE	22/04/2022
	Sistema contra incendio 1 Bomba jockey XX hp	Nivel PB		
PLANTA ELECTRICA	Planta eléctrica a Diesel	Nivel PB - Tinaquera	JIDSA	13/04/2022
PISCINA	Limpieza y químicos	Nivel 6	TECNI-PISCINAS ARROCHA	01, 04, 06, 08, 11, 13, 15, 18, 20, 22, 25, 27, 29 de abril 2022
FUMIGACION	Áreas comunes	Áreas comunes	FUMITEX	MAYO
AREAS VERDES	Áreas comunes	Fachada Principal	JULIAN SÁNCHEZ	15/04/2022 y 30/04/2022
RECOLECCION DE BASURA	1 Contenedor	Tinaquera PB	VOLTRANC	DIARIO
RECARGA DE GAS	2 Tanques	Fachada Principal	TROPIGAS DE CHIRIQUÍ, SA	RECARGA DE GAS  10/04/2022 19/04/2022 14/04/2022 20/04/2022 23/04/2022